

L'exode



La Zone occupée



Influence du shako sur Rose Valois, 1939



La mode en 1937 et 1938



1938: Robe en crêpe



Tailleur en lainage



Courant romantique en 1939

Geneviève Fath



Robe de Worth



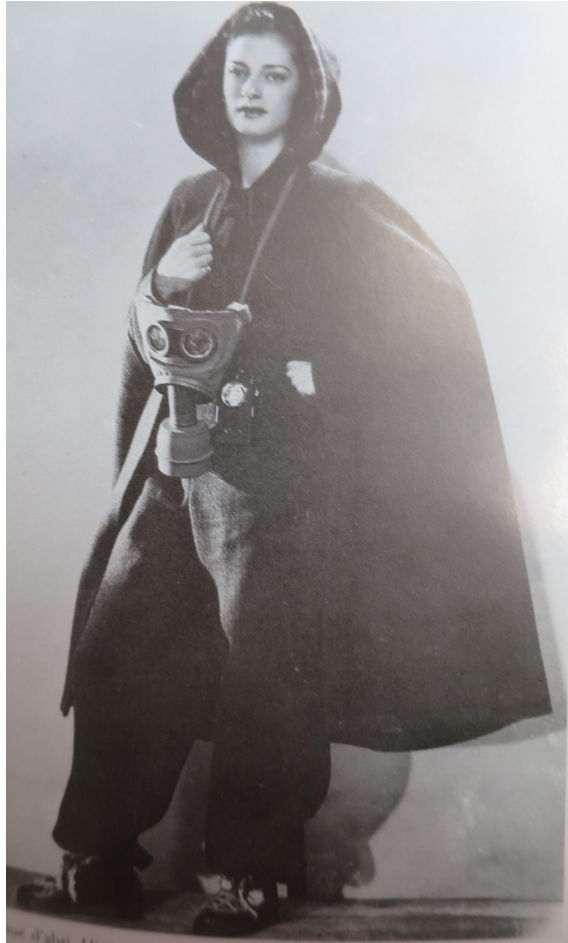
Chapeau- chaussure en 1937 de Schiaparelli et Dali



Chapeaux de Worth en 1938 et de Rose Valois en 1939



Réapparition du masque à gaz, tenue pour abris



The image displays a diverse array of French ration coupons, known as 'bons', which were used during the post-World War II period to regulate the distribution of food and other essential goods. The coupons are arranged in a collage, showing various denominations and designs. Some coupons are for bread ('PAIN'), others for meat ('VIAND', 'CHÂR'), and some for potatoes ('POMMES DE TERRE'). The coupons are issued by different authorities, such as the 'Ministère de l'Agriculture' and the 'Ministère de l'Intérieur'. The designs vary significantly, with some featuring intricate patterns, others being plain, and some having circular stamps. The coupons are color-coded, with colors like blue, green, yellow, and red used to distinguish between different types of goods or denominations. The text on the coupons is in French, and the denominations are clearly marked. The overall appearance is that of a historical document, providing a glimpse into the economic and social conditions of the time.

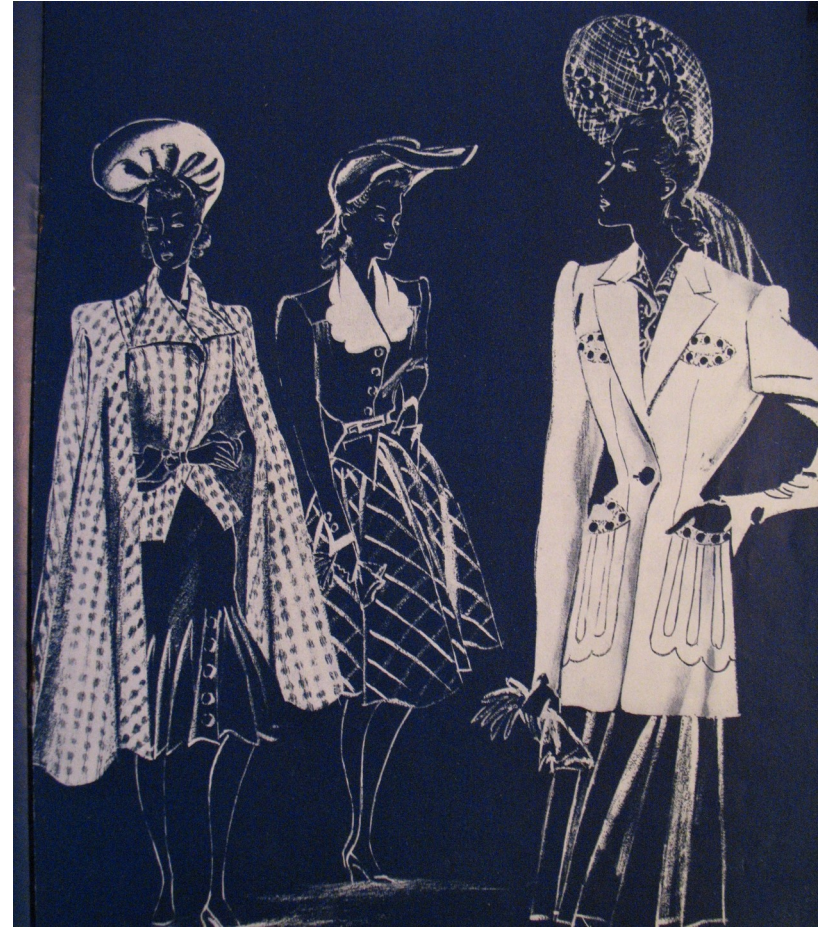
L'étoile jaune



Tailleurs en 1942



Cape et veste longue en 1943



Canadiennes en 1943 et en 1945



Succès des poches en 1941 pour robe, tailleur et manteau



L'Officiel : Comment utiliser les poches





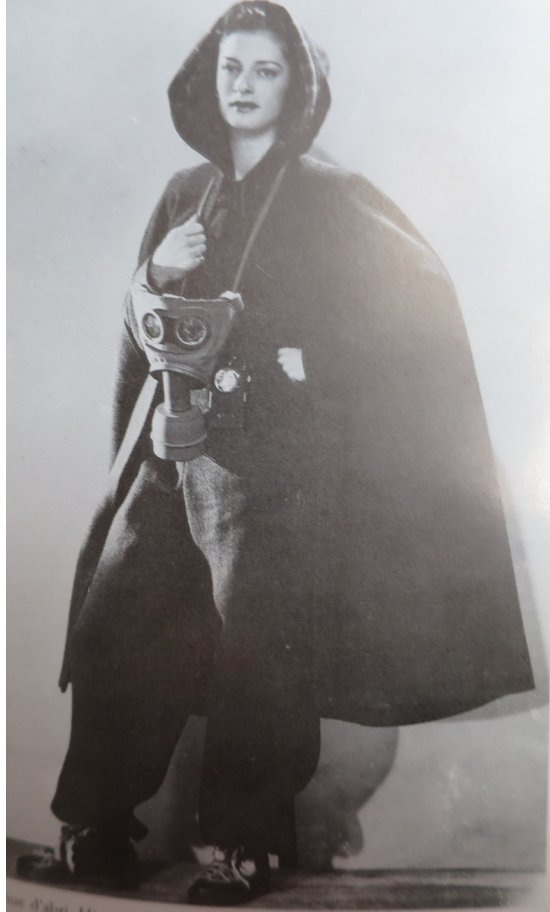




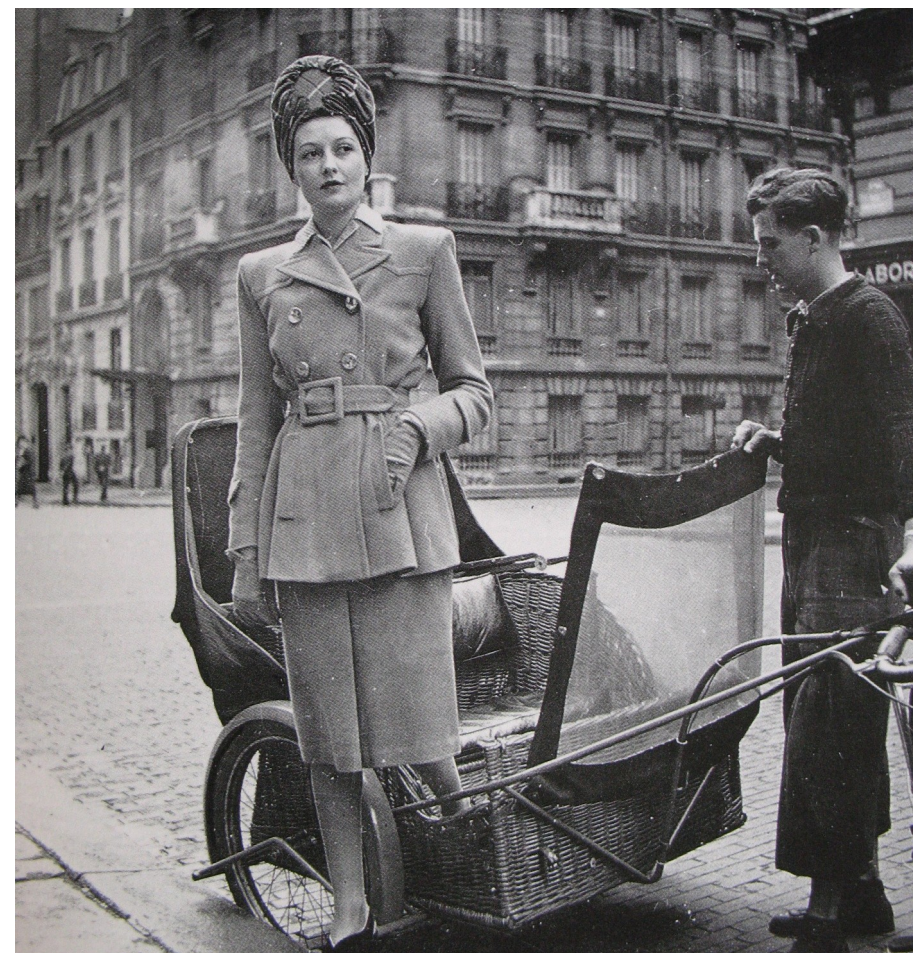






















Tissu façonné,
semelle en bois peint,
gravé et doré
de motifs floraux
Musée Galliera
GAL 1991.315.1 A

























Chapeau en gros paillasson
Paille pain brûlé orné de ruban
à los de paille. - Gilbert Orrel.
Paulette. Turban drapé en chan-
sillon naturel fleuri de bou-
ges et violette du même ton.
- Janette Colom-
et violet de gris. - Le Monnier.
mousses frisées. - Suzy. Toque en
mots de lionnet. D'az. violettes
orchidées de Pierrette Haute-
dame Bouché. Berti en taffetas
doux fleuri de roses. - Coraie.
bleus et violette du même ton.













Les 4 Grands
1944
Camille Di Mauro
Prototype de sandale
en cuir à semelle
compensée,
décor des drapeaux
alliés
Musée Galliera
GAL 1995-27-4

















