



**Sarah à ses
début par
Nadar**



Sceau de Sarah



Des débuts difficiles

Sarah avec sa mère

vers 1854

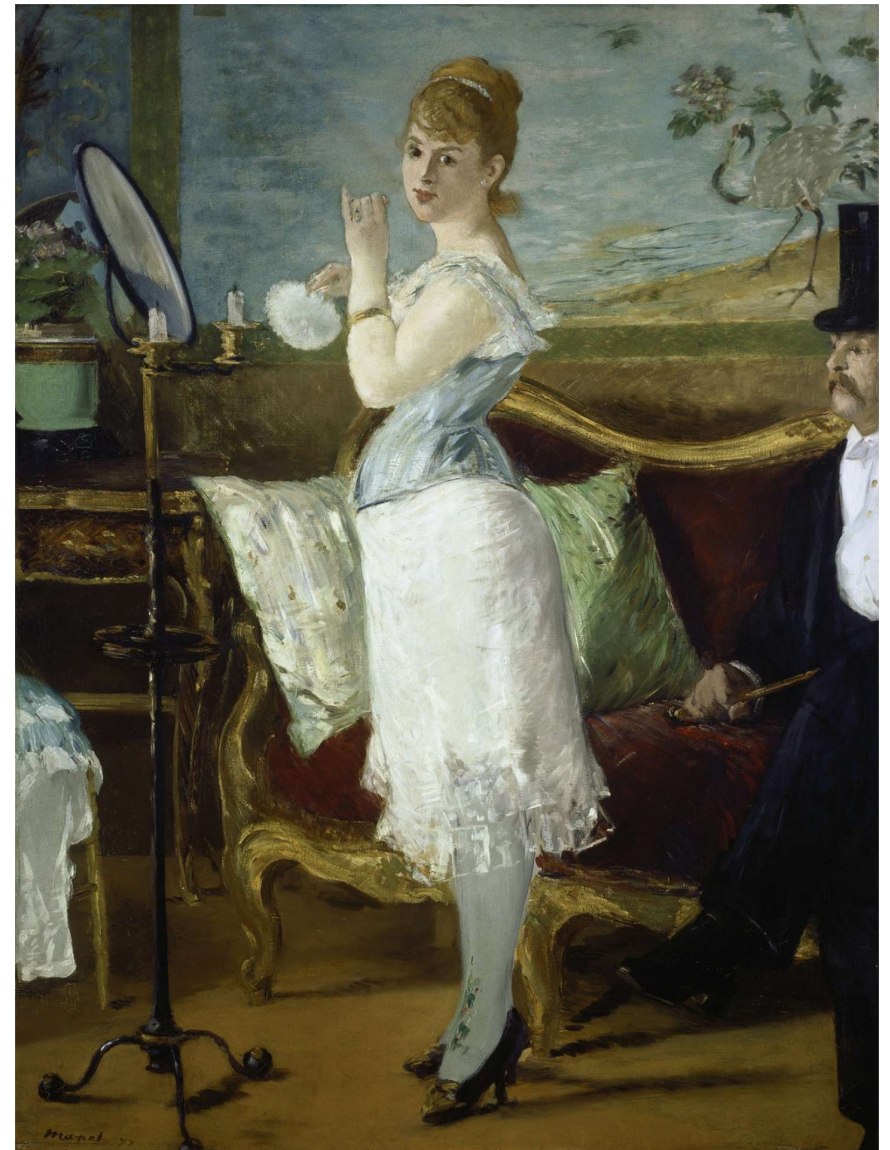


Duc de Morny





Ingres
Mme Moitessier
1851



Manet
Nana
1877



Caricature de Sarah

Le Squelette

à la fois actrice (masque)
et peintre (palette)

***Phèdre* en 1881 à New York**



en 1900 à Paris



Le Dîner d'Hernani



Les amours d'une future star

Maurice Bernhardt adolescent et sa mère

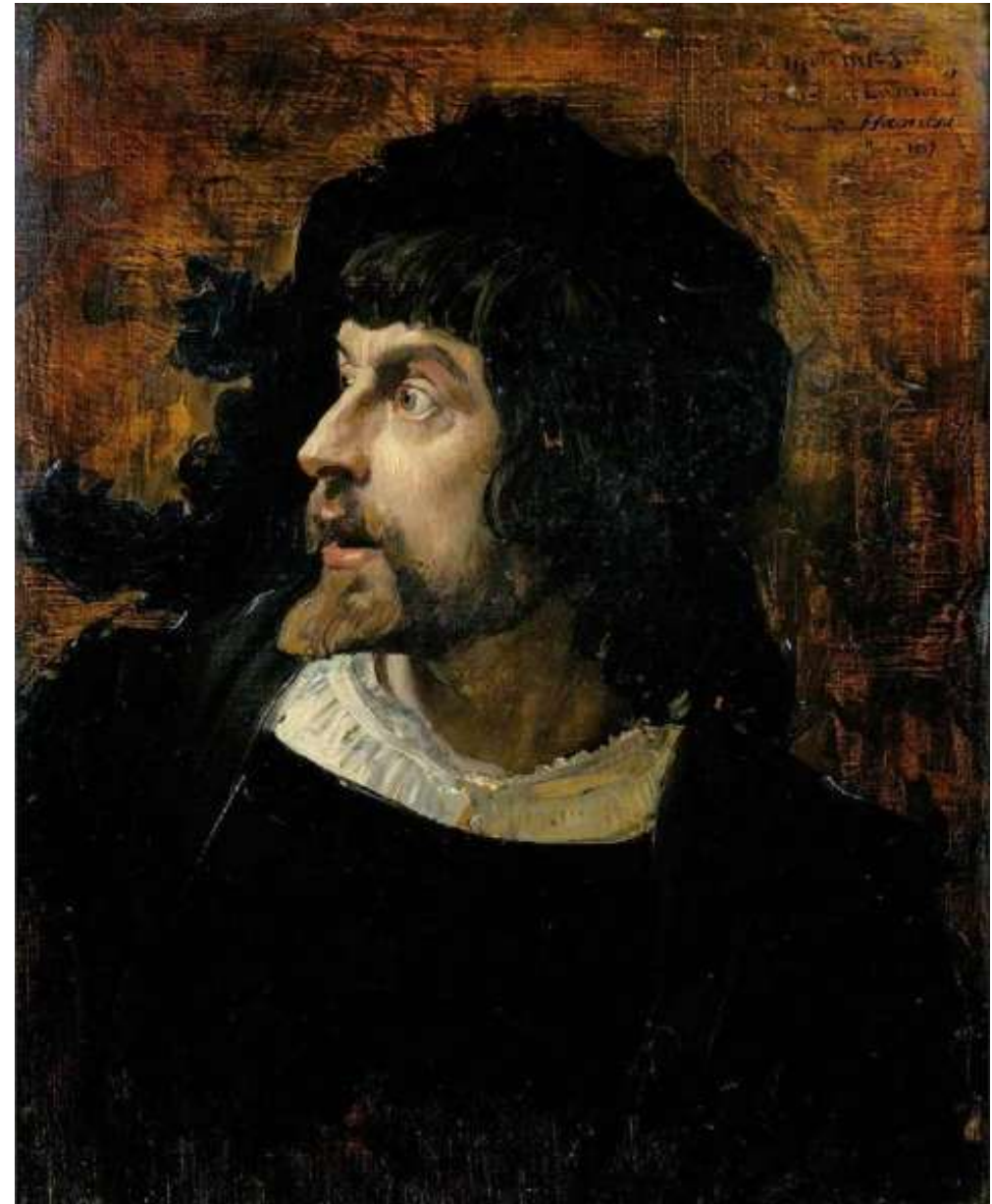


adulte



Harvard University, Houghton Library, W615326_1

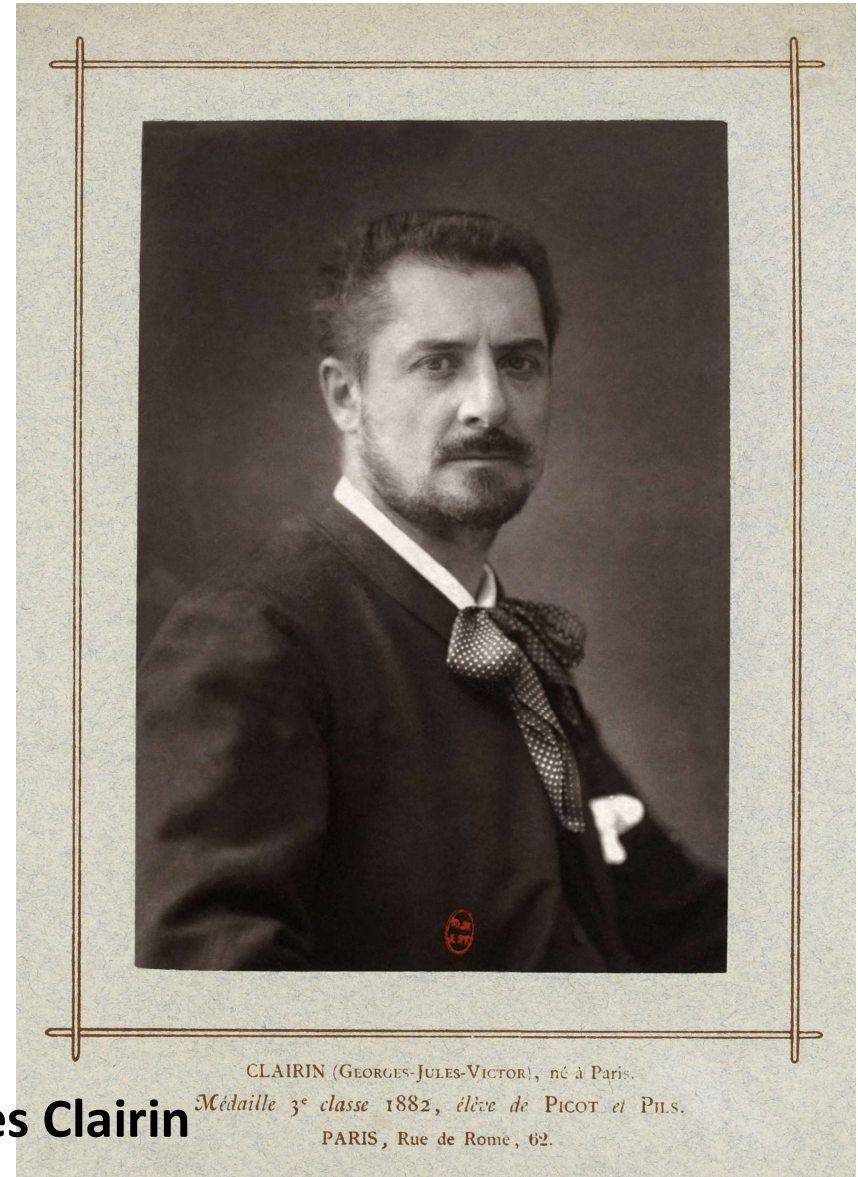
Mounet Sully dans *Hamlet*



Gustave Doré



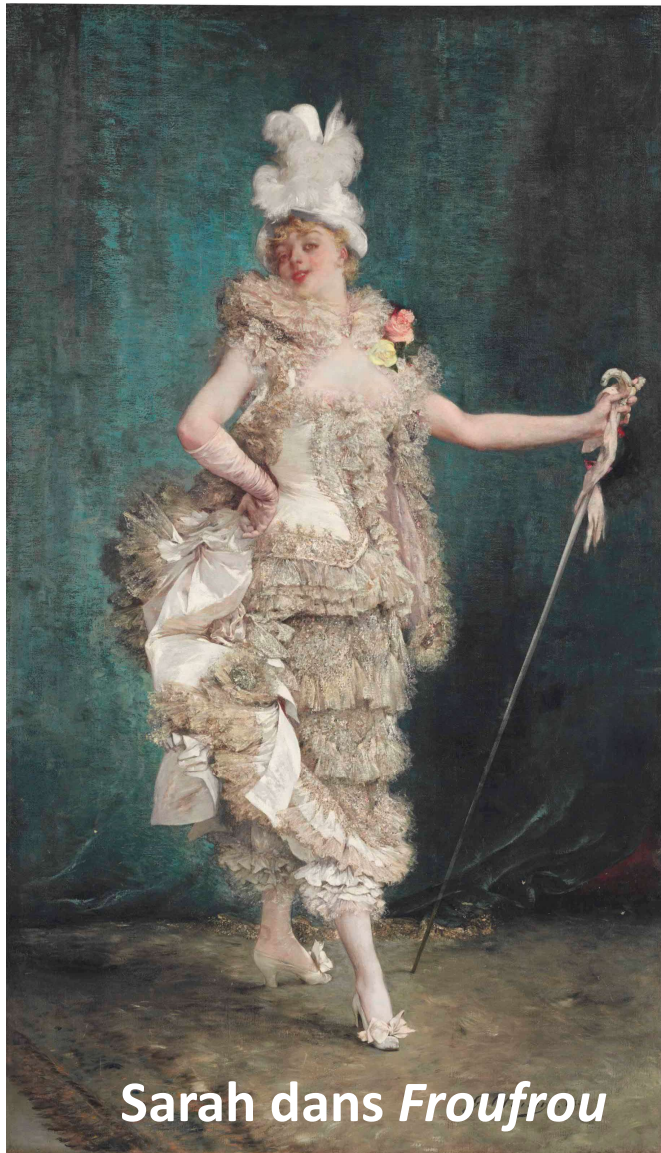
Georges Clairin



CLAIRIN (GEORGES-JULES-VICTOR), né à Paris.

Médaille 3^e classe 1882, élève de PICOT et PILS.

PARIS, Rue de Rome, 62.



Sarah dans *Froufrou*

Clairin



Sarah dans *Ruy Blas*

Clairin,
Sarah chez elle avec son lévrier





Le Docteur Samuel Pozzi

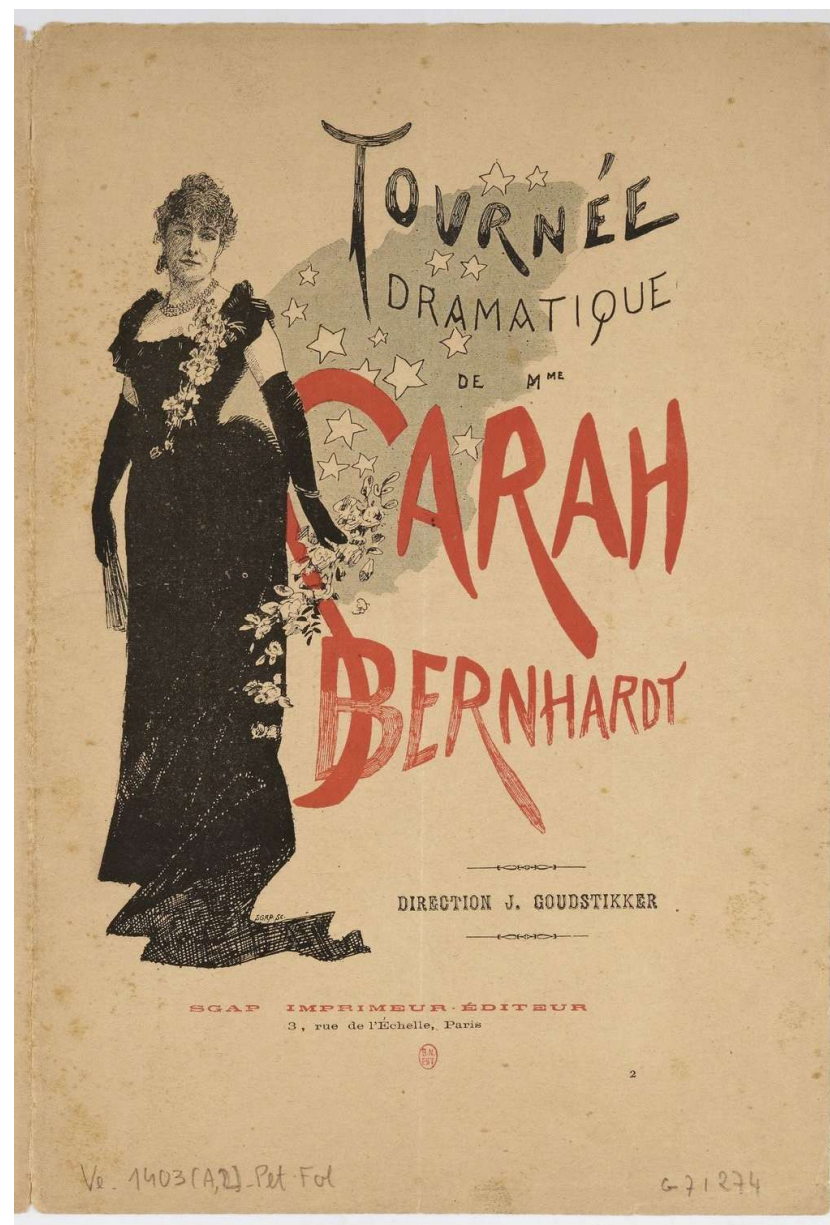
Quand Sarah voyage



**Sarah en manteau de voyage
par Nadar**

Sarah à ses débuts





1888

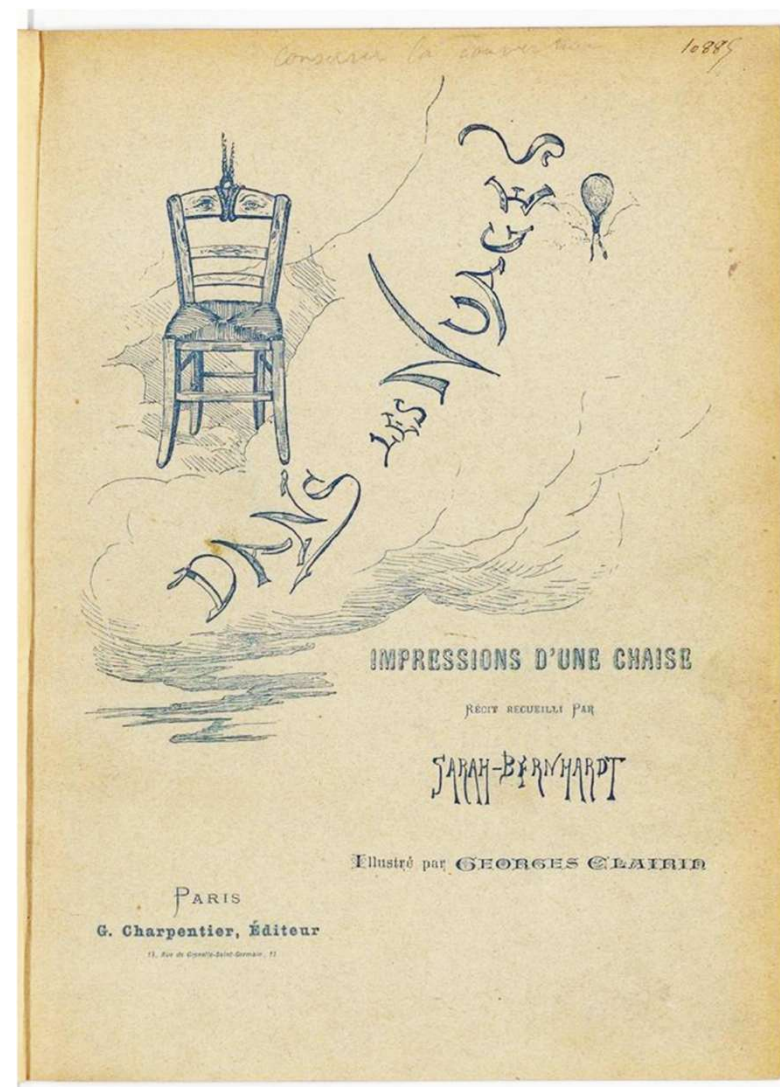
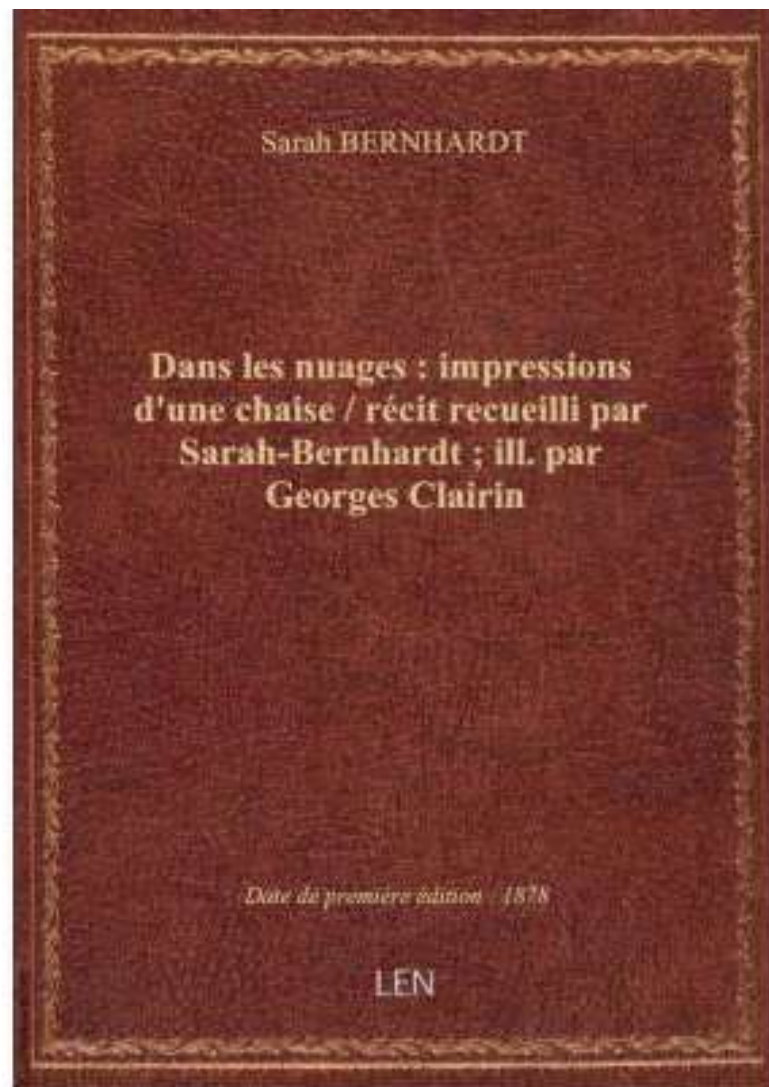


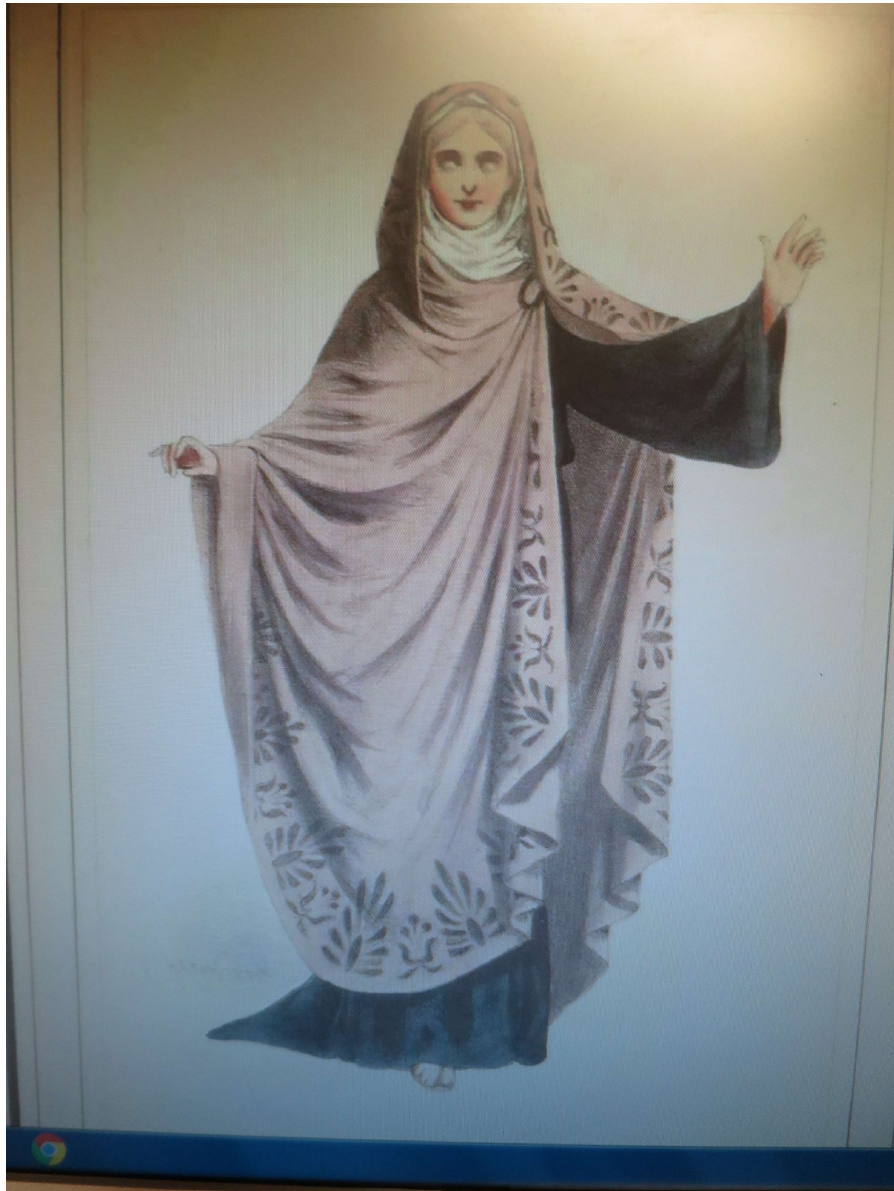
Arrivée de Sarah à Douvres

Des talents au service de sa carrière

Les chutes du Niagara







***Rome vaincue,
Sarah en Posthumia,
1876***



**Les Amours
de la reine
Elisabeth I^{ère}
d'Angleterre**

Une personnalité originale

La chauve-souris



**Robert de Montesquiou
par Boldini**



Sarah dans son cercueil chez elle



Reynaldo Hahn, musicien



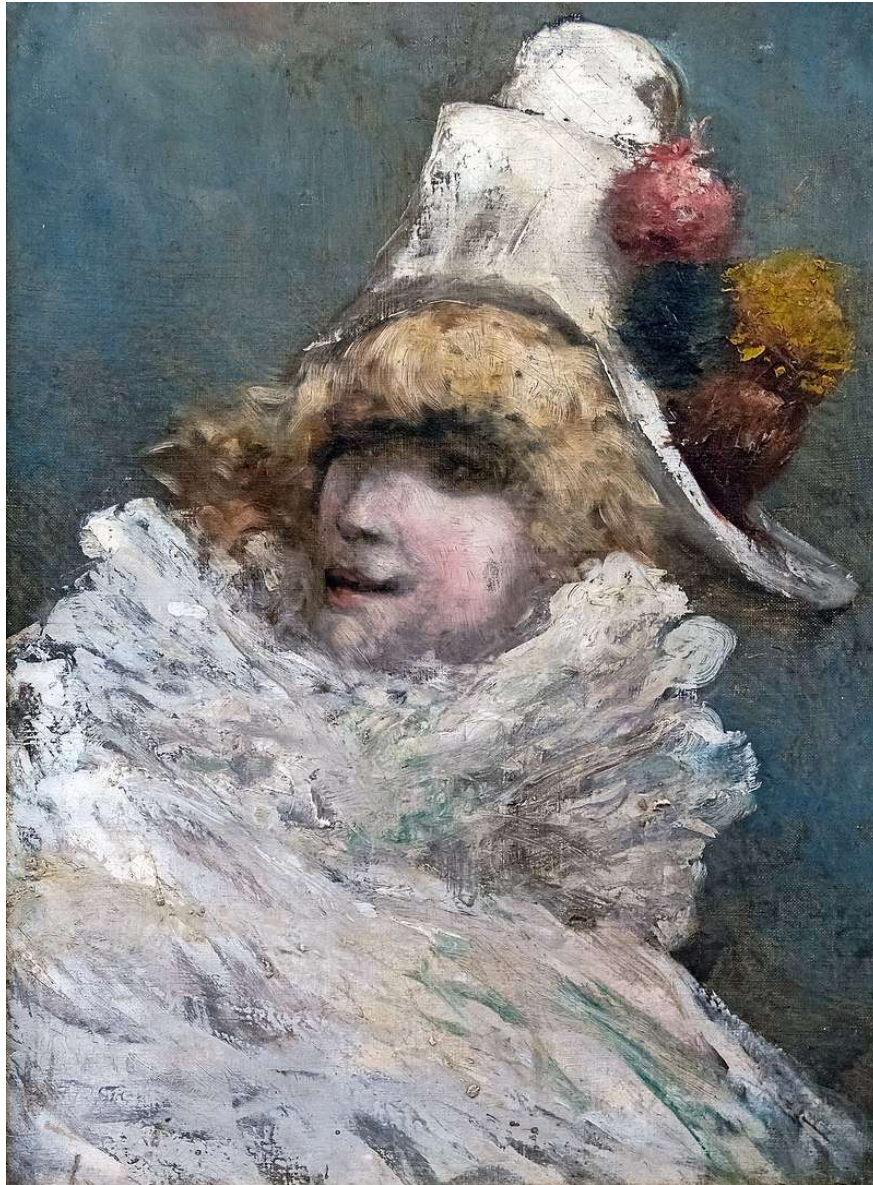


**L'Hommage des poètes
le 9 décembre 1896**

Sarah, une artiste aux divers talents



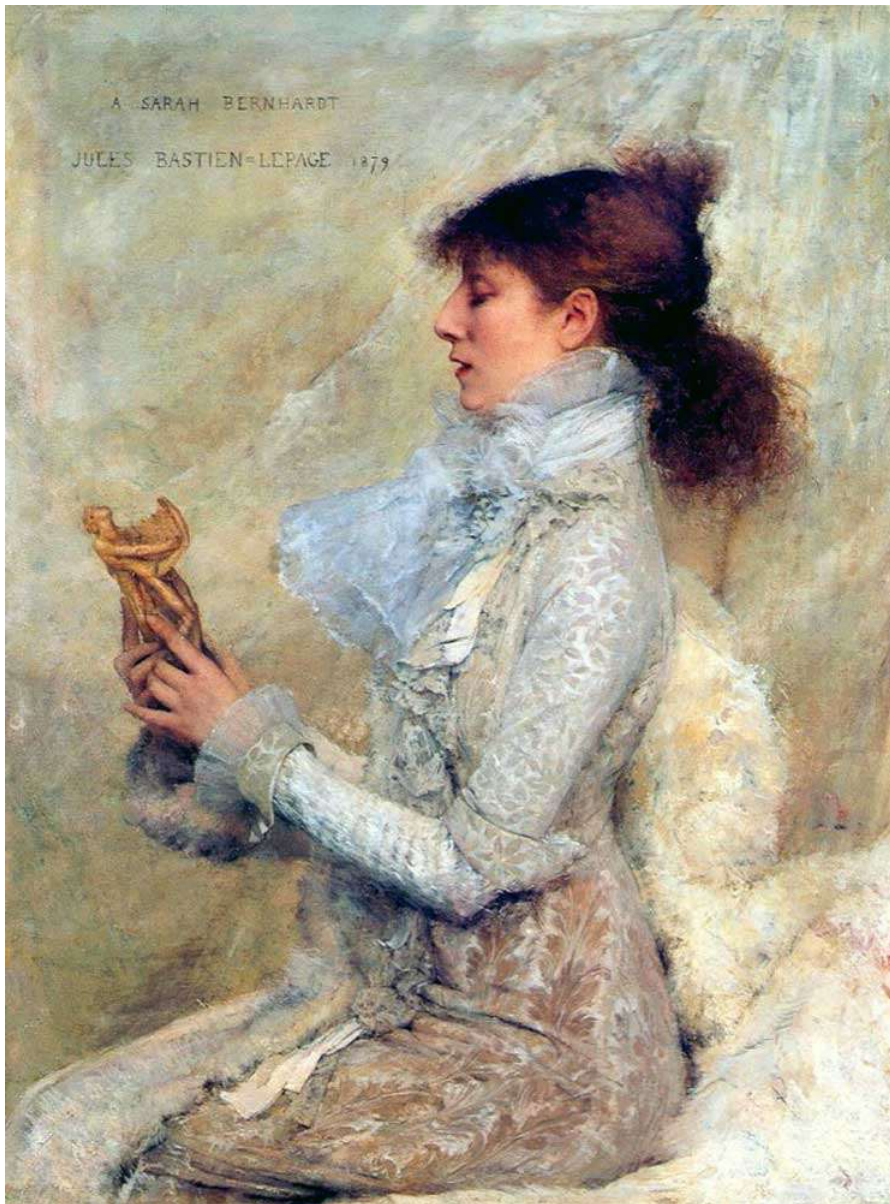
Sarah dans son atelier



Autoportrait de Sarah



**Nature morte
de Sarah**



**Bastien Lepage, *Sarah
tenant une de ses
sculptures***

1879



**Buste de Victorien Sardou
par Sarah**



Sarah
Après la tempête, Pieta



**Portrait funéraire de
Jacques Damala
par Sarah**

Ophélie par Sarah



Une tragédienne originale



**Sarah dans
Phèdre**



La Dame aux camélias
à Sydney en 1891





Sarah dans
La Sorcière
1903



Du théâtre au champ d'honneur
Sarah agonisant
1916

Des rôles au service de sa légende



p087435 **Jeanne d'Arc,**

Source gallica.bnf.fr / Bibliothèque nationale de France



Théodora
1884



Iseyl
1894



1890

CLÉOPÂTRE
CLÉOPÂTRE...M^{me} SARAH BERNHARDT
(2^{ème} ACTE)
KÉPHREN...M. DARMONT



Sarah en *Cléopâtre*

u
Ilo
PER
2363(6)



Fedora en 1883...



... et en 1886



**Sarah dans *L'Aiglon*
1900**

Une mise en scène renouvelée

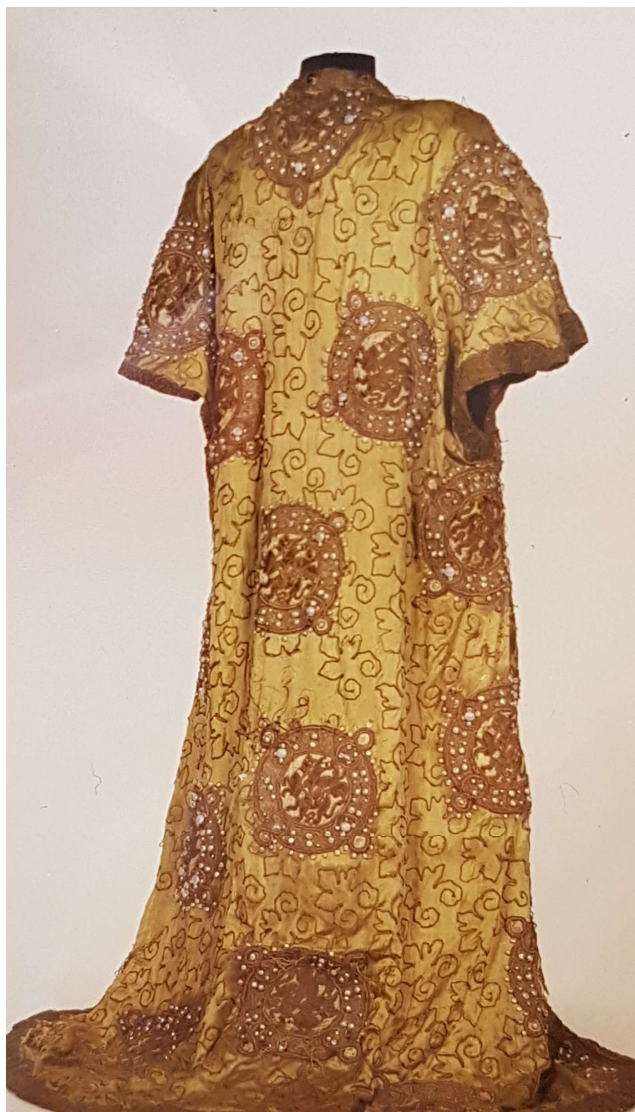
Manteau de *Théodora* - 1884



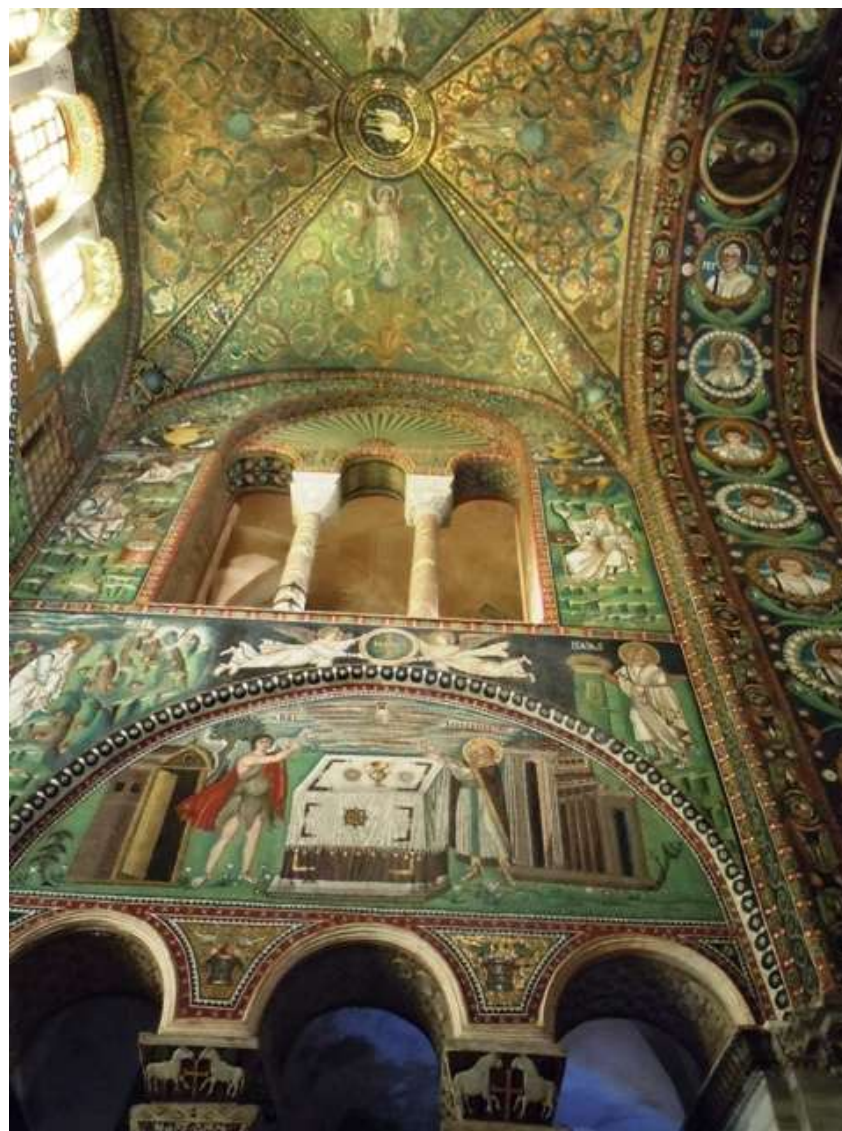
Mosaïques de Ravenne V-VI^{ème} siècle



Manteau de *Théodora*



Mosaïques de Ravenne V-VI siècle



Gismonda, 1894



Pourpoint





Sarah dans *Le Passant*, 1869



dans *Hamlet*, 1899

Rôle de Assuérus dans *Esther* en 1920



Couronne de Théodora



Sarah et son image



Source: gallica.bnf.fr / Bibliothèque nationale de France



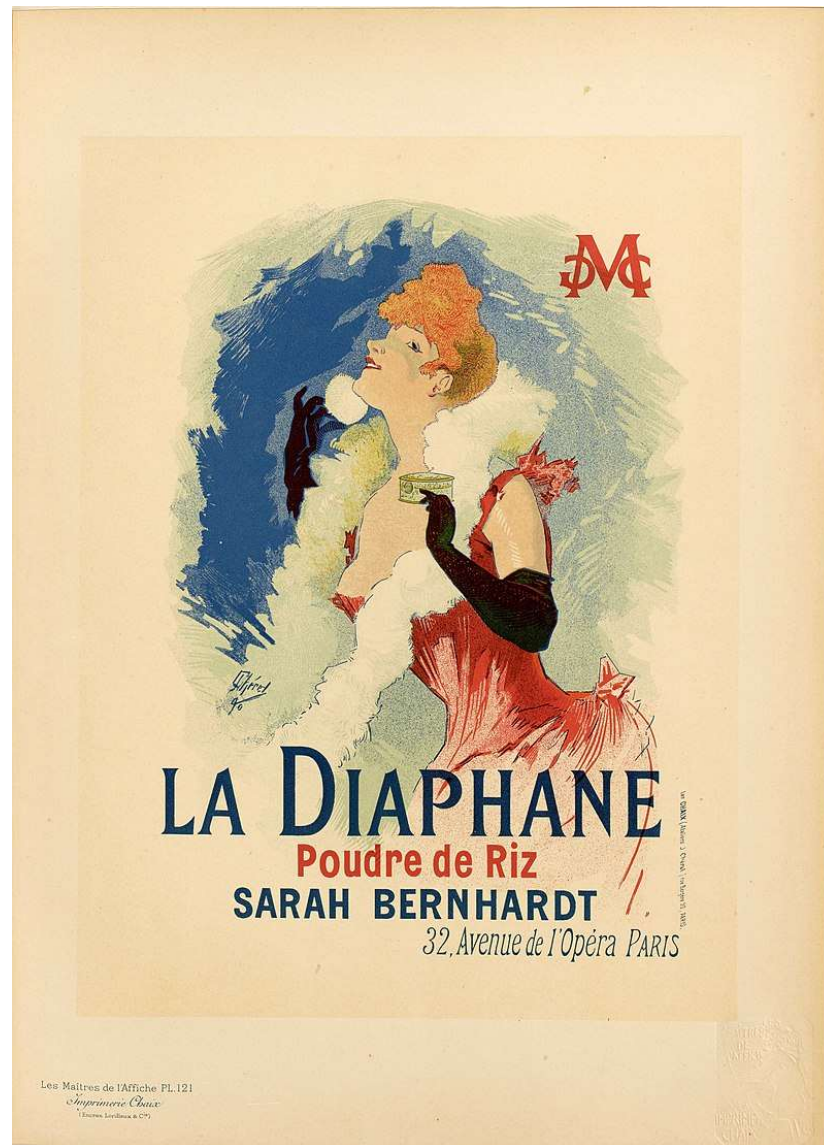
Source: gallica.bnf.fr / Bibliothèque nationale de France

Sarah dans *Ruy Blas*, cliché de Carjat



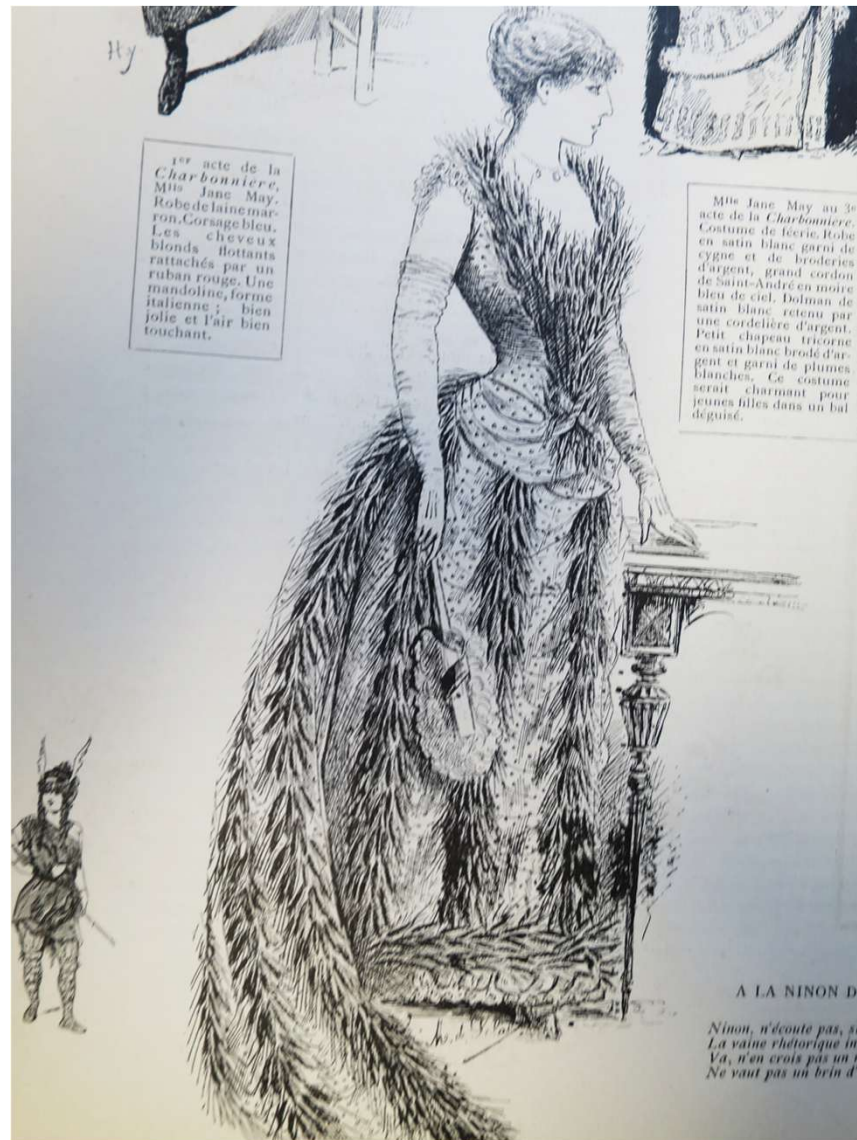


***La Dame aux camélias* à Sydney,
studio Falk**



Sarah et la publicité

Les costumes de Sarah et la mode

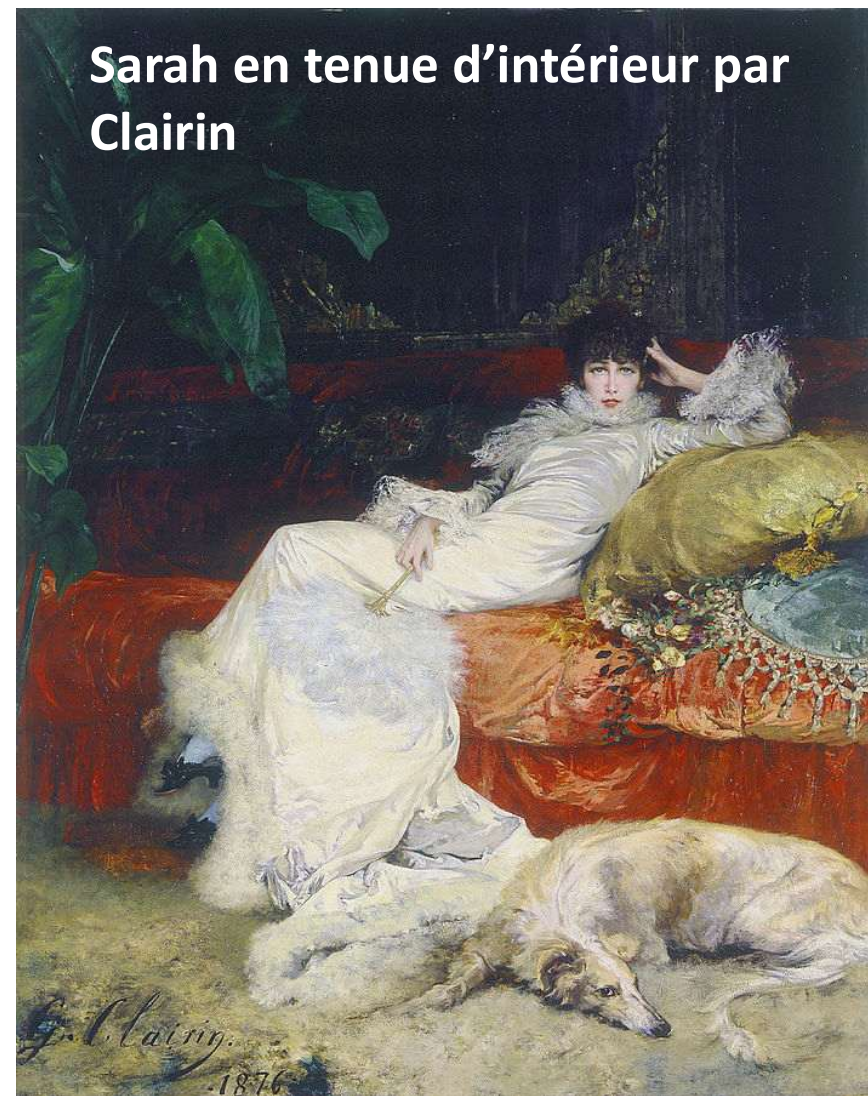
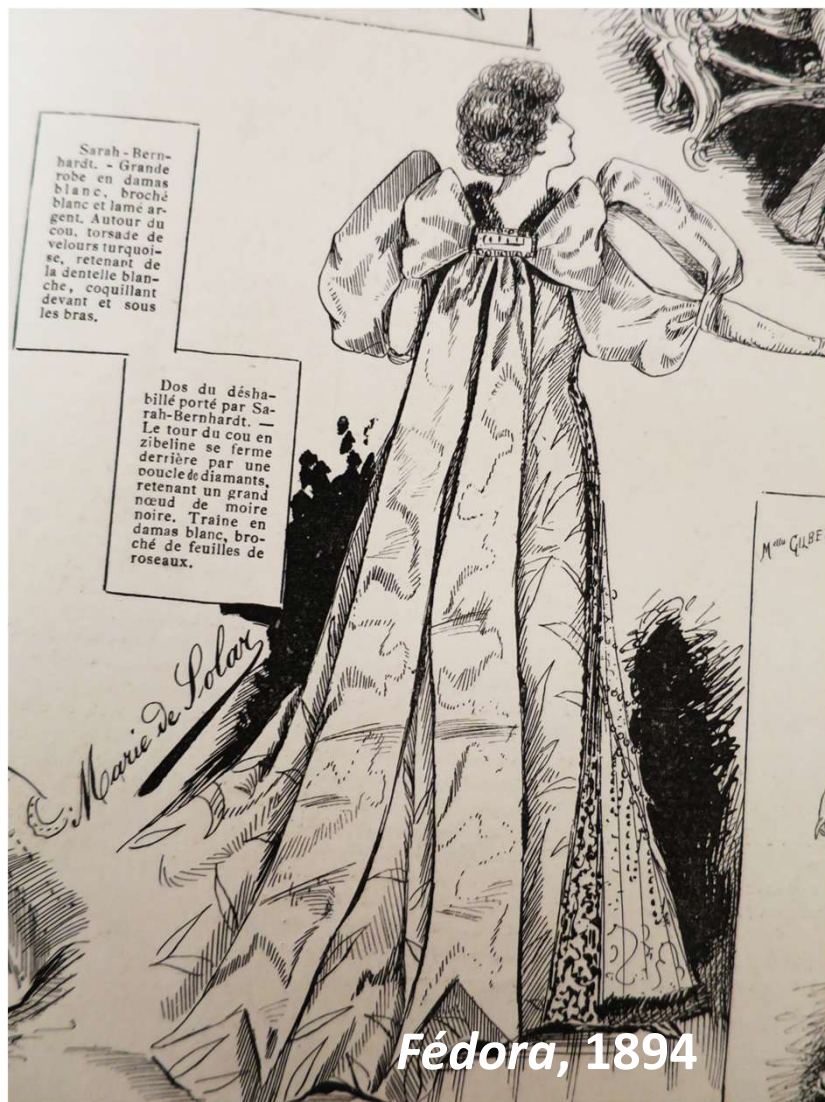


**Sarah dans la robe du soir
ornée d'épis de blés
1884**



**Costumes portés par
Sarah pour
La Dame aux camélias
1893**





**Robe d'intérieur
portée par Sarah
pour *Fédora***







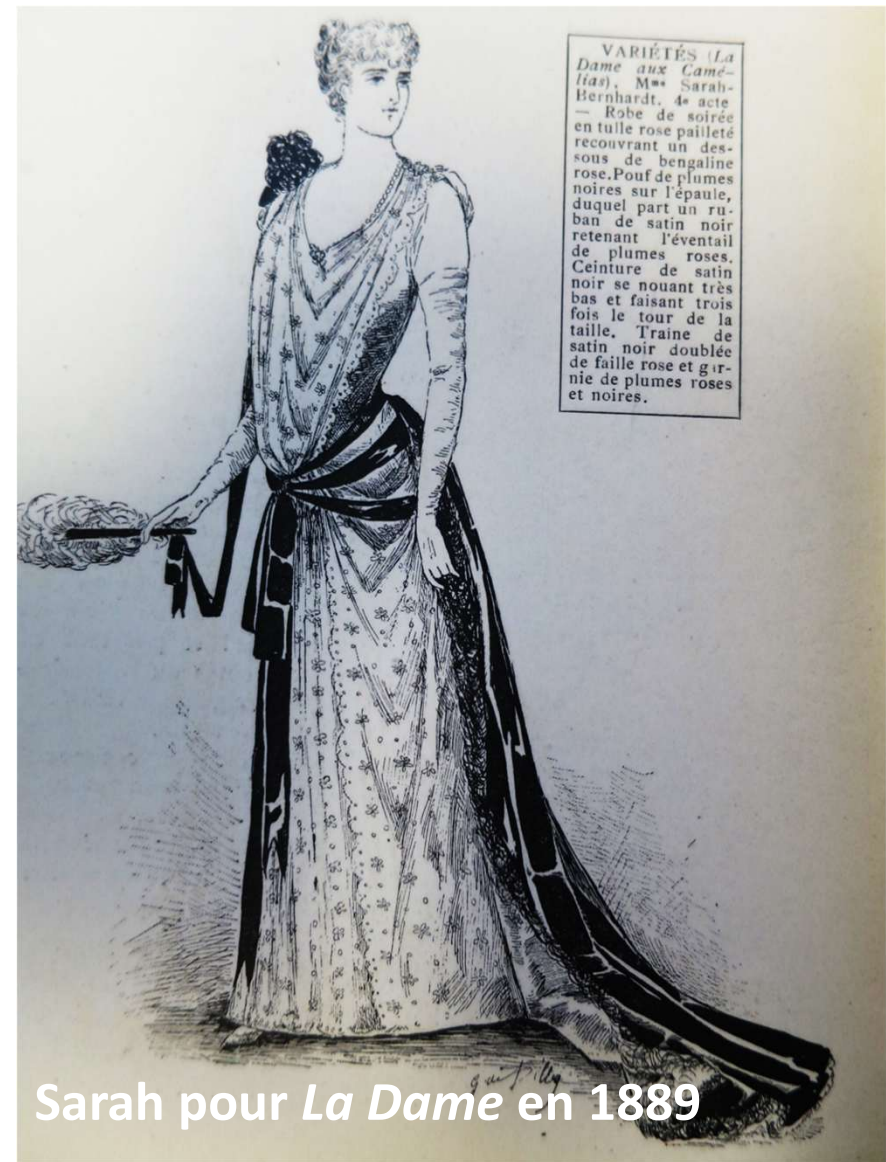
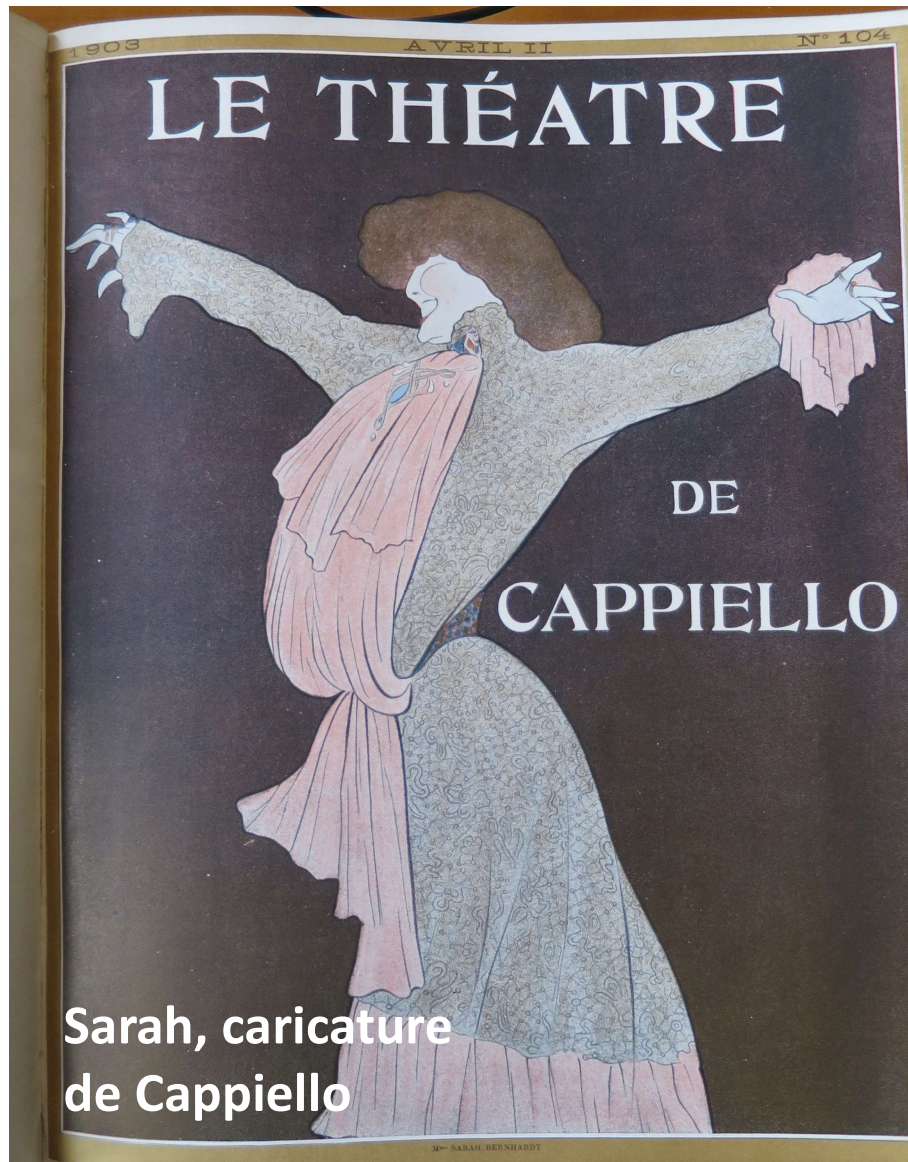
Source gallica.bnf.fr / Bibliothèque nationale de France

Sarah portant un collet

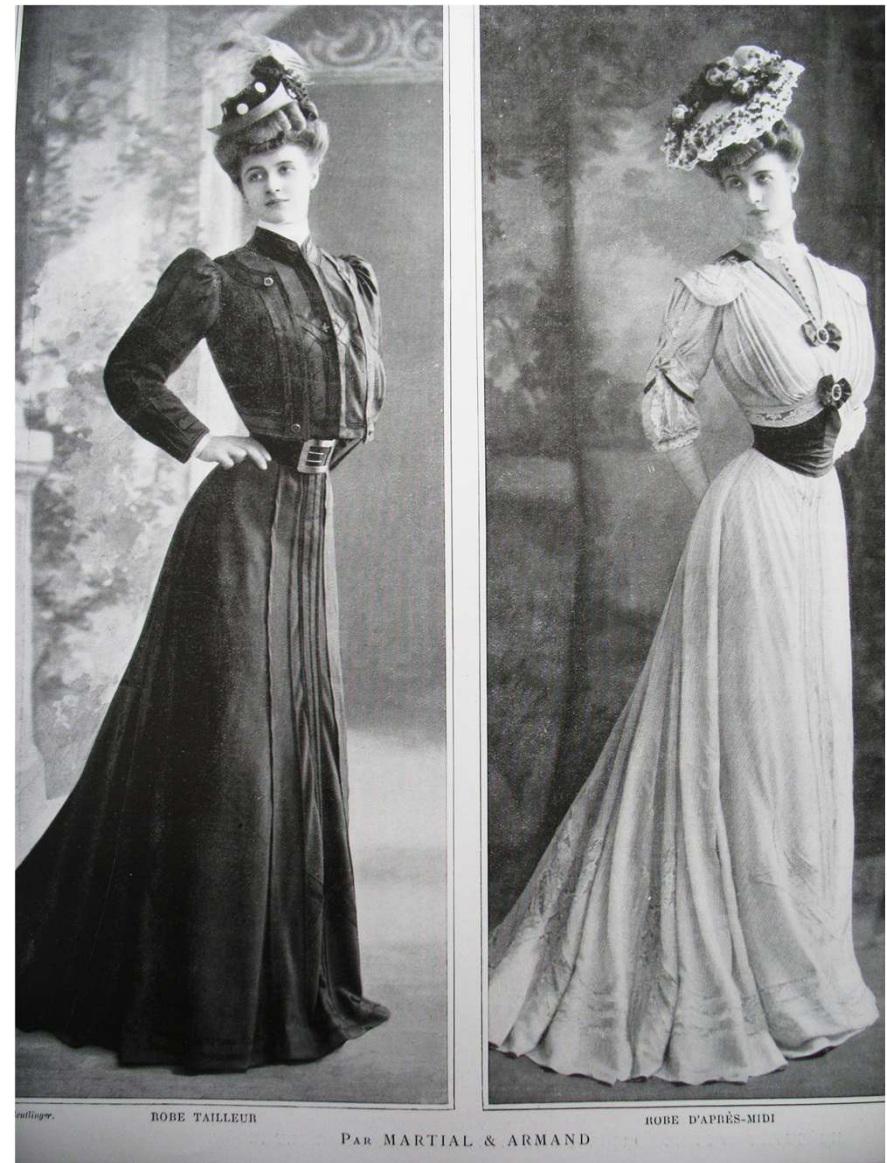


**Cocheris dans le rôle de *Joyeuse*
pour *Henri III et sa cour*, 1889**





**Tailleur et robe d'après midi
de Martial et Armand
1900**



**Maquette
pour la reine,
Ruy Blas,
Odéon 1872**



La Camera Mayor

Ruy Blas N° 6

Source gallica.bnf.fr / Bibliothèque nationale de France



**Collet, garde robe
personnelle de Sara**



**Gant mousquetaire de Sarah
vers 1900**



**Tampon de la
douane sur la
bordure du gant**

Tiare de La Princesse lointaine, 1896





Bague-serpent conçue
par Mucha réalisée par
Fouquet pour *Cléopâtre*



Funérailles de Sarah Bernhardt en 1923